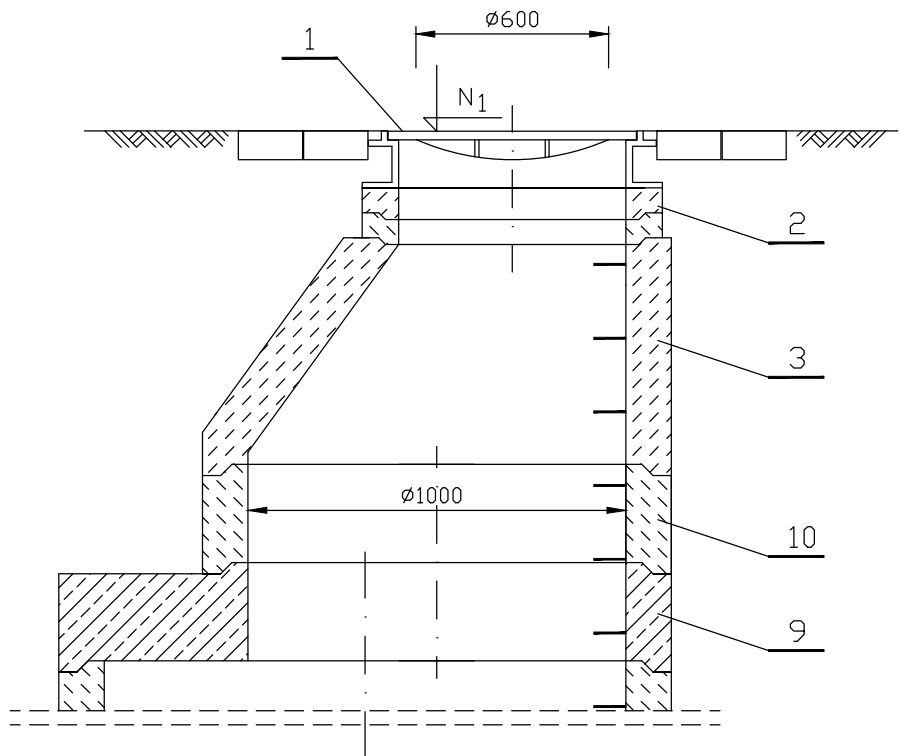
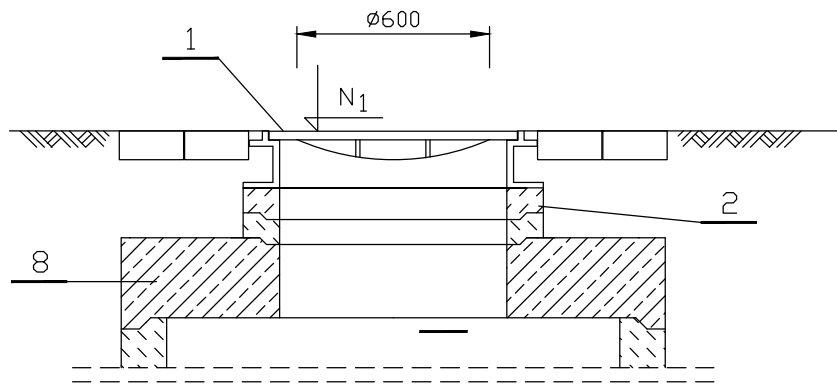


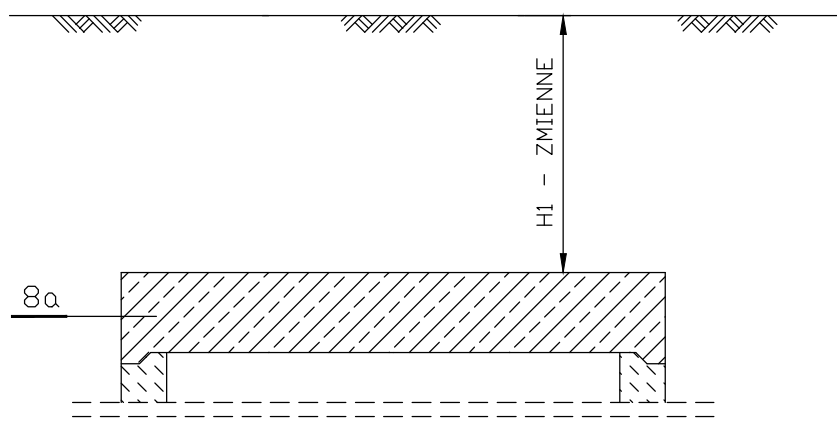
Variant A



Variant B



Variant C

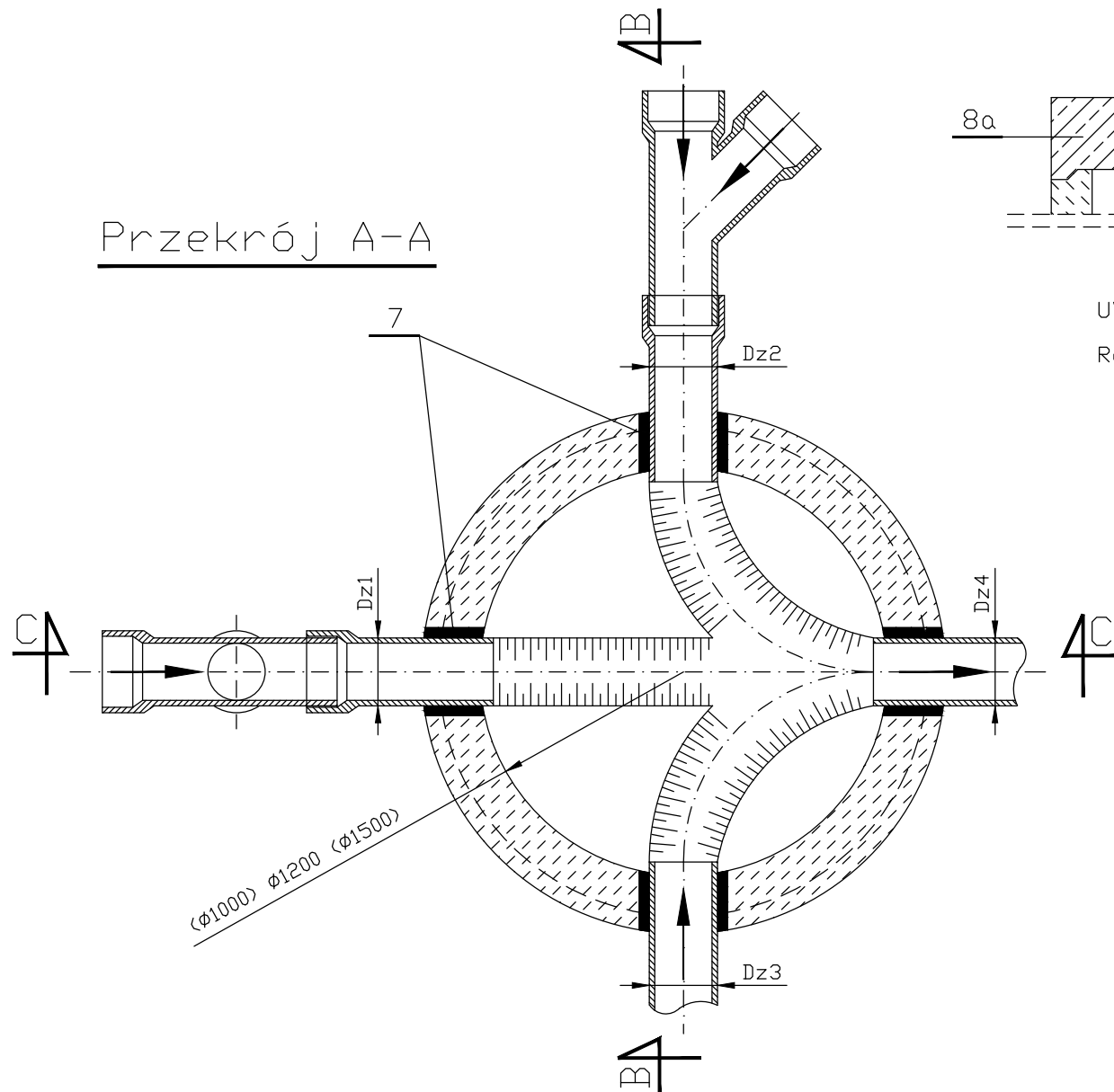


UWAGA !

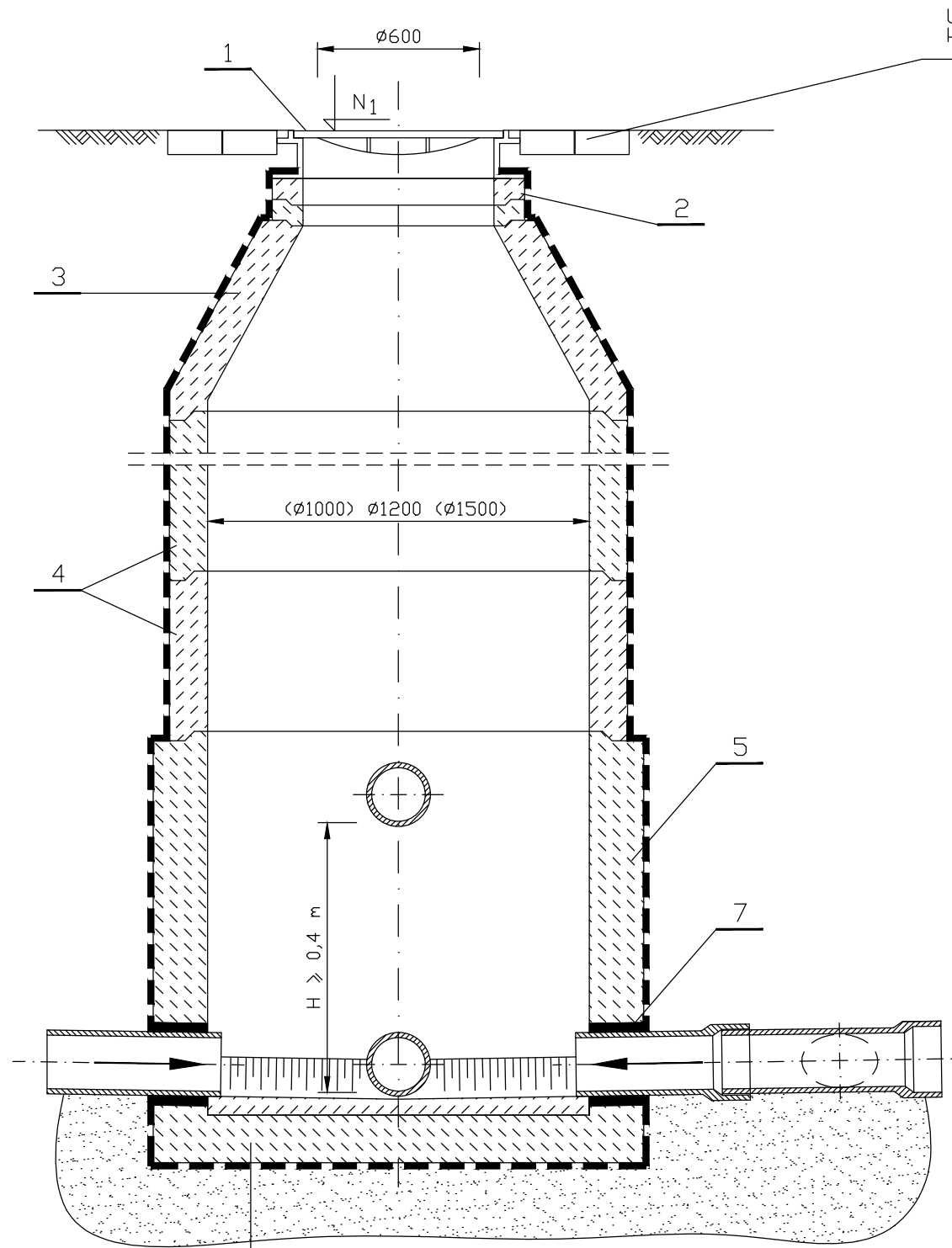
Rozwiązania variantowe przykryć studni:

- Variant A - dla studni Ø1500
- Variant B - dla studni bez stożka
- Variant C - dla studni ślepej

Przekrój A-A

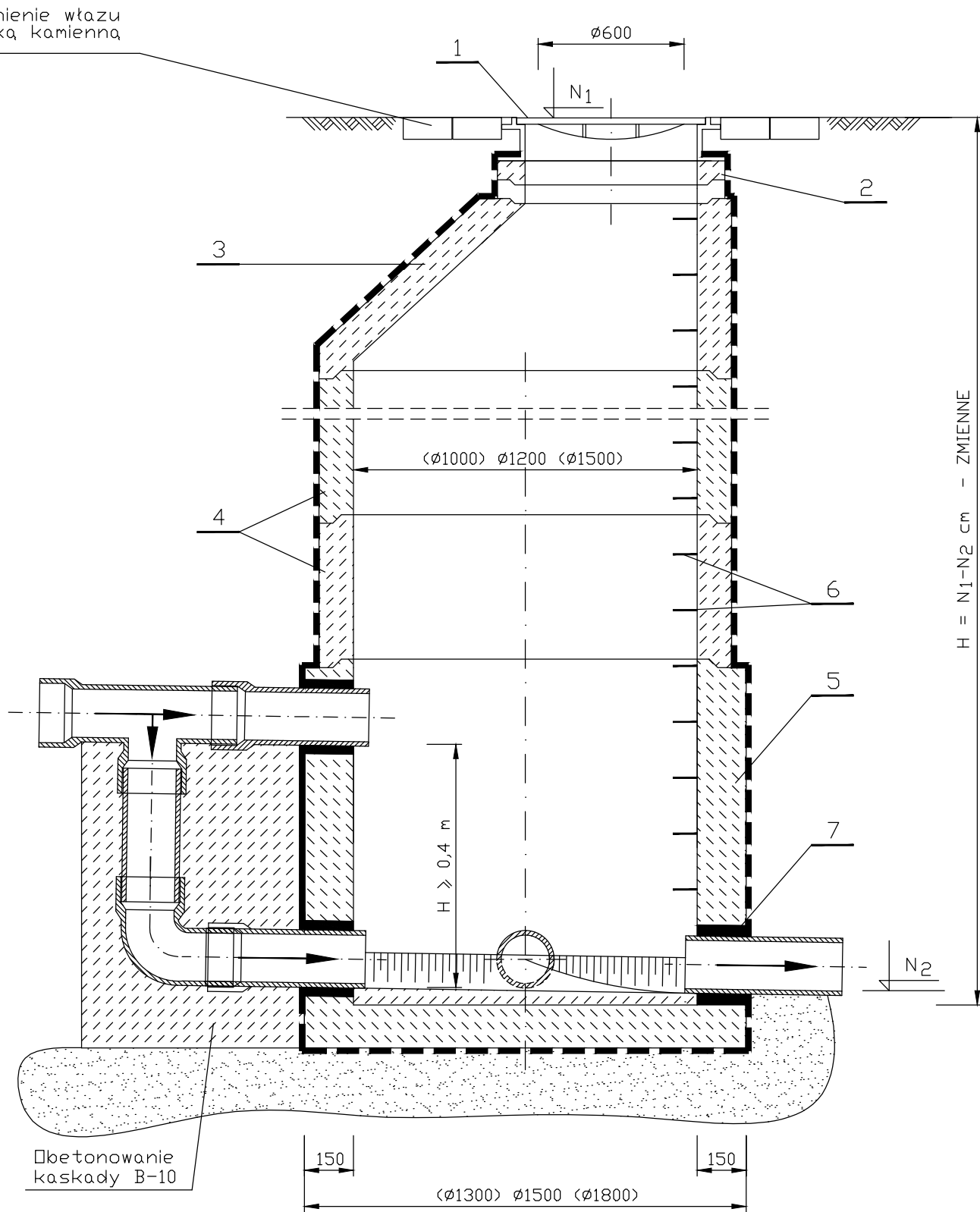


Przekrój B-B



Profilowana kineta z betonu B-15
Izolacja (patrz uwagi)
Podsypka piaskowa gr. 15 cm.

Przekrój C-C



OZNACZENIA :

1. Właz wg. PN - 87/H - 74051 z wkładką gumową z dwoma ryglami STĄPOPREN klasy D - 400
2. Pierścienie dystansowe betonowe Ø625 h = 6 + 10 cm
3. Zwężka betonowa h = 32 + 62 cm
4. Kregi betonowe h = 25 + 100 cm
5. Dno studzienki betonowe h = 65 + 150 cm
6. Stopnie żłazowe żeliwne wg. PN - 64/H - 74088
7. Przejście szczelne np. tuleja szczelna
8. Płyta pokrywowa żelbetowa h = 18 + 23 cm
- 8a. Płyta pokrywowa żelbetowa pełna h = 18 + 23 cm
9. Płyta pośrednia żelbetowa h = 26 cm
10. Kregi betonowe Ø1000 h = 25 + 50 cm

UWAGI !

1. Kregi i zwężka z betonu B-45 wodoszczelnego W-8, nasiąkliwości poniżej 4%, mrozoodpornego (F-50), łączone na uszczelkę gumową
2. W agresywnym środowisku gruntowo-wodnym należy wykonać izolację antykorozyjną zewnętrznych powierzchni studzienek
3. W przypadku wystąpienia gruntów nawodnionych gr. podsypki powinna wynosić 20 cm
4. Rzędne N_1 i N_2 wg. profilu podłużnego kolektora
5. Wymiary Dz1, Dz2, Dz3, Dz4 - wg. profilu podłużnego kolektora
6. W przypadku włączenia na studnię dwóch przyłączy z jednej strony zastosować przed studnią trójnik skośny
7. W przypadku włączenia na studnię przyłącza/kanatu poniżej wysokości 0,40 m wejście lokalizować bezpośrednio nad półką
8. Wymiary bez miana podano w milimetrach

I. W. K. PROJ.

Mirosław Brzeziński
Opole ul. Bytnara "Rudego" 3A/605
NIP: 754-108-21-48 tel. 077/44 25 132

Przedmiot rysunku :

STUDZIENKA REWIZYJNA
BETONOWA
Ø1200 mm

Nazwa i adres obiektu budowlanego :

KANALIZACJA SANITARNA Z PRZYŁĄCZAMI
WIEŚ SZEMROWICE - GMINA DOBRODZIEŃ

Branża : sanitarna		Stadium dokumentacji :		PB, PW	
Wykonawcy	Imię i nazwisko	Nr uprawnień :	Data	Podpis	
Projektant	MIROSLAW BRZEZIŃSKI	352/94/OP	ROK 2006		
St.asys.projek.	mgr inż. PIOTR STODTKO		ROK 2006		
Sprawdzający	mgr inż. ROMUALD MACIANTOWICZ	206/94/OP	ROK 2006		
Skala :	Nr rysunku :		Nr egz.:		